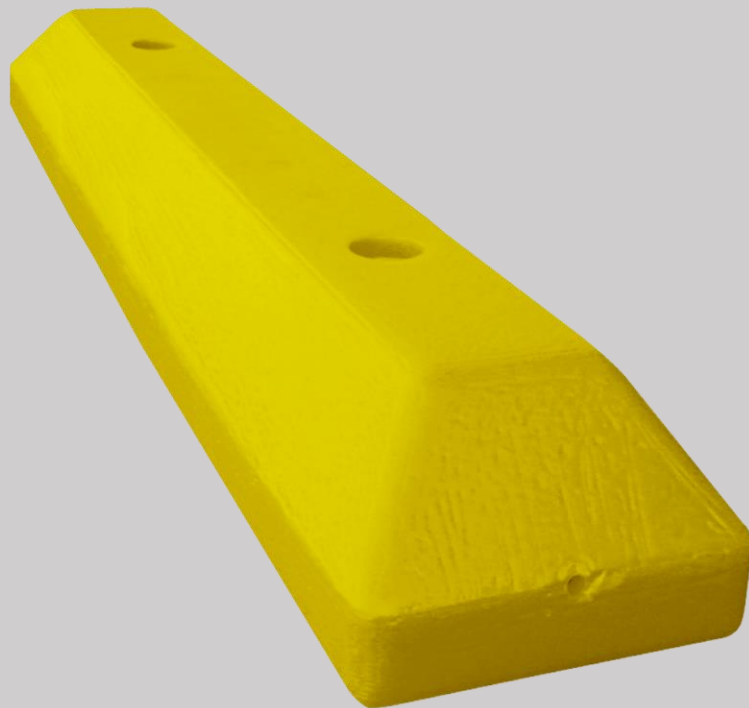


TOPE DE CANALIZADOR

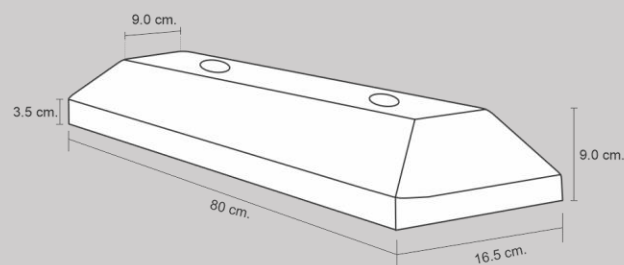
TPES-80

S
E
Ñ
A
L
A
M
I
E
N
T
O



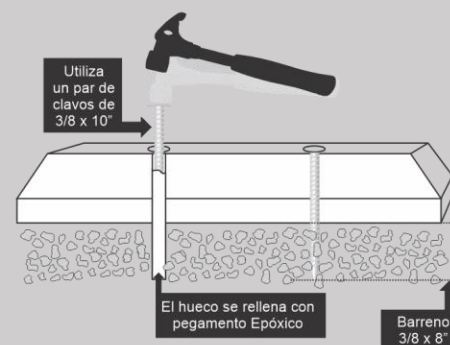
Características

- * Especiales para contraflujos y tope de estacionamiento.
- * Canalizador de tránsito pesado y ligero.
- * Se ancla con dos varillas ahogadas en resina epóxica.
- * Resistente a impactos y presión de rodadura.
- * Con protección UV.
- * Diseño que permite fácil transportación, ya que son de poco peso.
- * Con superficies lisas, sin esquinas punzocortantes y aristas redondeadas.
- * Para su instalación utiliza dos clavos y pegamento epóxico.



Especificaciones técnicas.

H O R Z.	* Fabricada en:	Polietileno de Alta Densidad.
	* Resistencia a la tracción en el punto de fluencia (ASTM D 638):	17.3 mpa.
	* Resistencia a la tracción en el punto de rotura (ASTM D 638):	27.2 mpa.
	* Alargamiento en el punto de fluencia (ASTM D 638):	17.4 %.
	* Alargamiento a la rotura (ASTM D 638):	1 500 %.
	* Modulo de flexión (ASTM D 790):	610 mpa.
	* Medidas:	Largo: 80 cm, Ancho: 16.5 cm, Altura: 9.0 cm.
	* Peso:	1,800 kg.
	* Resistencia al impacto Izod (ASTM D 256):	530 j/m.
	* Resistencia de tracción en impacto (ASTM D 1822):	163 kj/m ² .
	* Impacto arm 40° C, 3.2 mm:	23 900 j/m.
	* Punto de ablandamiento (VICAT) (ASTM D 1525):	113° C.
	* Temperatura de deflexión del calor (ASTM D 648):	80° C .



Los volúmenes, dimensiones y otras medidas son nominales y pueden variar en + - 2%.