

El líder no sigue los pasos
... marca el camino

¿QUE ES UN REDUCTOR?

Son dispositivos colocados sobre la superficie asfáltica, cuya finalidad es la de mantener velocidades de circulación reducidas a lo largo de ciertos tramos de la vía.

¿PARA QUE SIRVE EL REDUCTOR?

Su principal función es disminuir la velocidad de los automovilistas.

APLICACIONES

Sugerido principalmente en escuelas, cruce peatonal, zona de hospitales y en lugares donde sea necesario reducir la velocidad.



Características

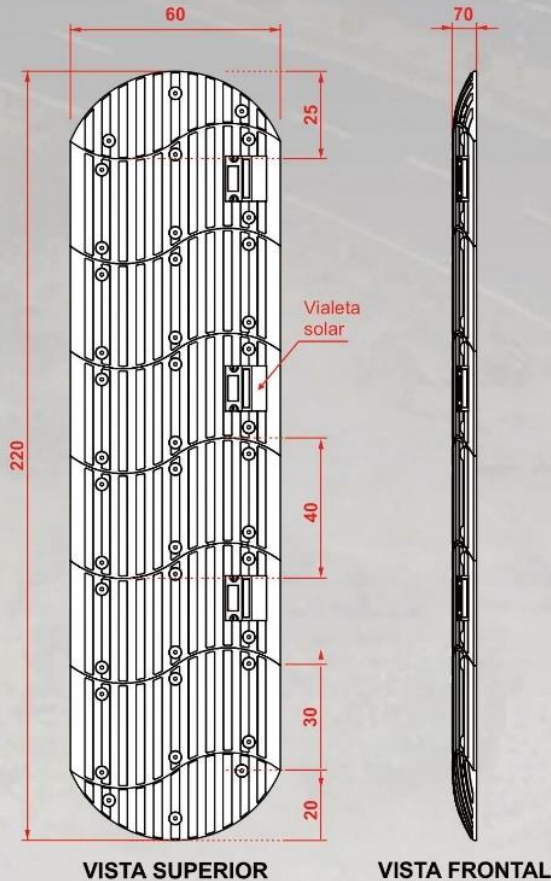
- La efectividad del R-S-81 es su diseño modular, llegando a la longitud deseada.
- Su forma dinámica lo hace un reductor amigable con la urbe de la ciudad.
- Fabricado en polietileno, material que no causa daño en los vehículos.
- La superficie cuenta con antiderrapante, haciendolo más seguro.
- Resistencia al impacto de los autos.
- Ideal para sustituir los topes de concreto.
- Colores de línea; negro y amarillo de gran durabilidad.
- Otra peculiaridad del R-S-81, es que tiene la opción de llevar luz.
- Para su funcionalidad con luz esta compuesto por vialetas de leds; apoyando al conductor a una mejor visibilidad durante la noche

CARACTERÍSTICAS DE LA VIALETA SOLAR

- Vialeta con sistema solar inteligente.
- Panel solar y sistema electrónico de alta eficiencia.
- Led's de color ámbar y azul transparente con ángulo de operación de 30 grados.
- Frecuencia de destello de 3 Hz.
- Sistema exclusivo para tope disuasorio.



Los volúmenes, dimensiones y otras medidas son nominales, pueden variar en +- 2%.



Medidas

Total	Centrales 40 x 60 cm Terminales 25 x 60 cm
Reflejante:	Violetas solares
Color de reflejante:	Leds en ambar y azul.
Peso aprox.:	Centrales 7.000 kgs. Remate 2.500 kgs.

Apóyanos de un taladro y una broca de 1/2" para concreto, marcamos los barrenos sirviendonos de guía el mismo reductor, se perfora el área marcada a una profundidad de 10". Armamos el reductor e introducimos las anclas y con la ayuda de un mazo de 6 libras golpamos hasta que llegue al final.

Nota: Para una mejor sujeción untamos pegamento epoxico uniformemente en las anclas.

