

## Características

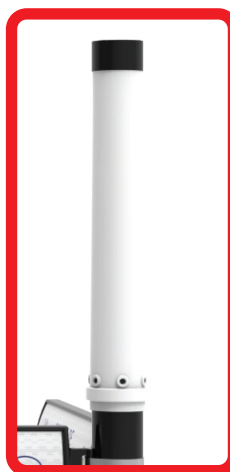
- El cuerpo de la nomenclatura es ligero, fabricado en polímero RCB color negro, diseñado en una sola pieza, el mismo cuerpo trae integradas 2 pestañas que sirven para sujetarlas al poste, con frente curvo, acepta cualquier tipo de película flexible con adherencia para su rotulación en ambas caras.
- Por su parte la luminaria está desarrollada en una sola pieza fabricada en polímero blanco para que traspase la luz.
- Ambas hacen una dupla ideal; anti-vandálica y anti-graffiti, de bajo consumo y alto rendimiento.
- Esto las convierte en un dúo dinámico dentro del mercado, ya que reduce costos de instalación.
- Cuenta con resistencia a la intemperie y cambios de temperatura con protección a rayos UV.
- Larga vida útil ya que no se oxida.
- 100 % reciclable y resistente al vandalismo.
- La instalación de la nomenclatura es mediante (fleje de acero inoxidable), mientras que la luminaria (tornillería galvanizada).
- Fijación en tubo de 4" Calibre 16, con placa de ¼" de 30x30 cm. o en poste existente.
- Acabados en color negro con pintura electrostática.

### SISTEMA ELÉCTRICO

- LED con muy bajo consumo de energía eléctrica, amigable con el medio ambiente ya que es %100 reciclable.
- (ON/OFF) Apagado/Encendido por medio de sensor electrónico fotoeléctrico.

## ¿QUÉ ES LA NOMENCLATURA ANTIVANDÁLICA?

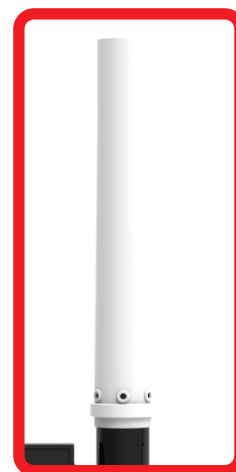
- La dupla perfecta entre nomenclatura y luminaria.
- Conjunto que indica a los usuarios los nombres, tipo de vía o la demarcación en la que se encuentra, el sentido de circulación y en algunos casos, la numeración de las calles, avenidas, predios, etc.
- Dupla construida con materiales especialmente desarrollados para satisfacer las máximas exigencias de resistencia a los agentes externos y al vandalismo del alumbrado público.
- Geolocalización con código QR para emergencias o seguridad, (opcional).



MOD. LCC



MOD. LCA



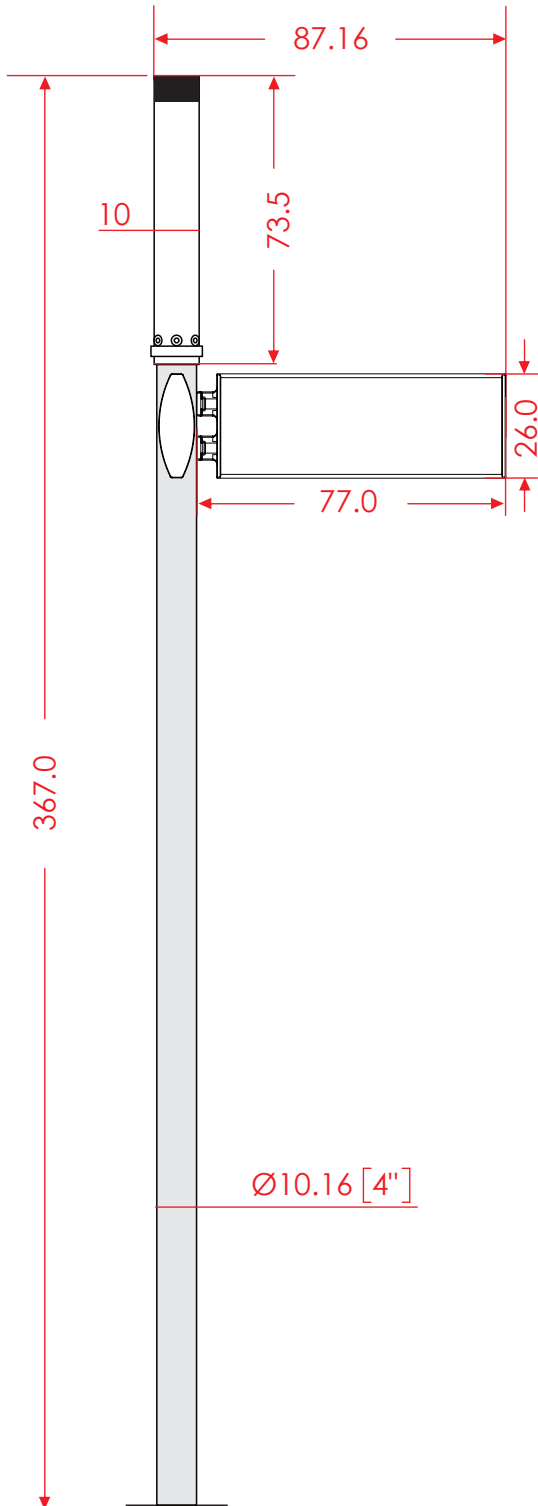
MOD. LCL



INSTALACIÓN CON FLEJE

Las dimensiones y otras medidas son nominales, pueden variar en +- %2.

Medidas en: cm



## Medidas

Nomenclatura	Largo total: 77.0 cm Ancho: 9.0 cm Alto: 26.0 cm
Luminaria	Diámetro: 10.0 cm Alto: 73.5 cm
Altura del poste:	Sobre pedido

Modulo led en arreglo lineal	50 W Chip Led/
Tensión de entrada	1240-00 V
Potencia de consumo	50.5 W
Horas de vida media	000 50 Hor as
Lúmenes	4500
Control electrónico	Fotoeléctrico Instantáneo
Grado de protección	IP65
Grado de protección	IK1 0
Temperatura de Color	6500-6000K

	Mod. LCC/LC A/LCL 50 W	Mod. LCC/LC A/LCL 30 W
Iluminación	Si	Si
Potencia	50 W	30 W
lúmenes	4500	2700
Color	Blanco Traslucido	Blanco Traslúcido
Temperatura Color	6500-6000k	6500-6000k
Modulo Led	50 W CHIP LED	30 W CHIP LED
Sensor Fotoeléctrico	SI	SI

