



**CONO AMARILLO CON MUESTRA DE LUZ ROJA**

## VENTAJAS DE LOS CONOS POLIFLEXY

Son mas resistentes que los de PVC normalmente este material con protector de UV aguanta aproximadamente 2 años sin que se degrade, el cono de poliflexy dura alrededor de 10 años sin que pierda el color, ni se rompa por degradación de rayos solares.

## PARA QUE SIRVEN LOS CONOS POLIFLEXY

Usados en carreteras para avisar a los conductores de zonas en obras o accidentes y puedan tomar precaución con antelación, ideal para usarse en estacionamientos, llevarse en la cajuela ya que ocupan poco espacio y son apilables con la luz.

## APLICACIONES

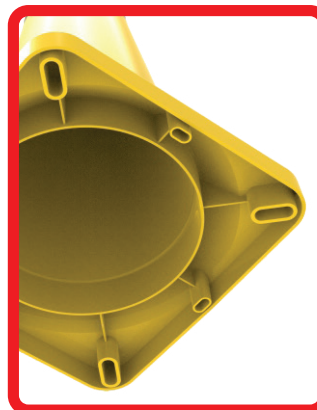
Sugerido principalmente en zonas de obra, donde se esté haciendo alguna reparación vial o en donde se requiera señalar algún peligro o desviación.

## Características

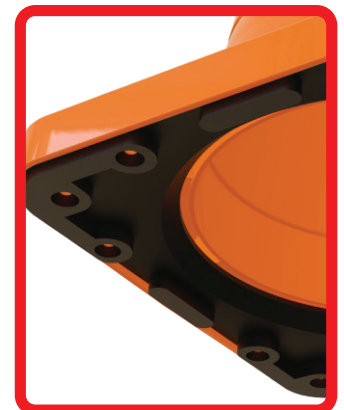
- Cuerpo fabricado de una sola pieza con poliflexy® dándole gran flexibilidad y alta resistencia a los impactos, después de ser atropellados recuperan su forma original.
- Con protección contra rayos UV.
- Colores de línea: naranja o amarillo, (otros colores sobre pedido).
- Apilables, lo que facilita su transporte y almacenaje.
- Un anillo de reflejante para incrementar su visibilidad durante la noche (opcional).

### CARACTERÍSTICAS DE LLEVAR LUZ

- Sistema inteligente de alimentación solar.
- Grupo de 5 Leds ultrabrillantes.
- 40,000 MCD, con corriente baja de 18,000 mA y 40,000 mW.
- Colores: ambar, rojo, verde, azul y blanco.



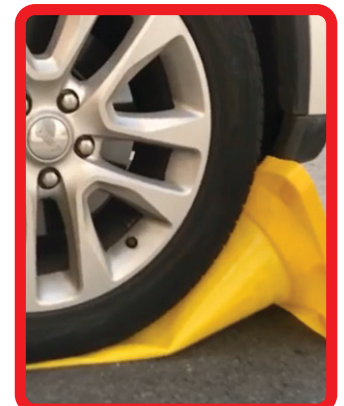
Remates que lo hacen estable



Base pesada que lo estabilizan



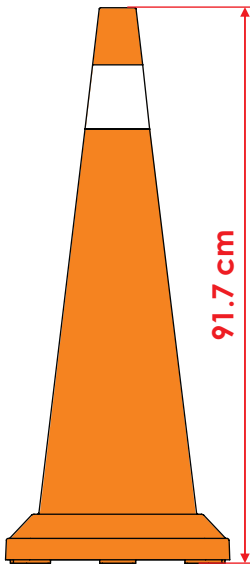
Celda solar



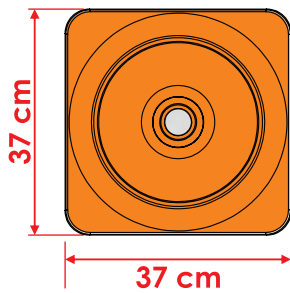
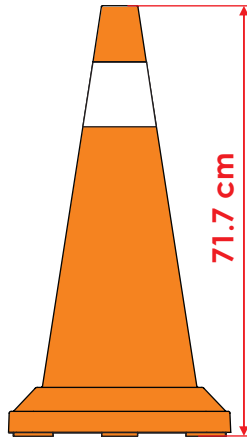
Soporta múltiples aplastamientos

Las medidas son nominales,  
pueden variar en  $\pm 2\%$ .

CNFI-91



CNFI-71



## Medidas

|                    |   |
|--------------------|---|
| <b>CNFI-91</b>     | Alto: 91.7 cm<br>Base: 37 x 37 cm         |
| <b>CNFI-71</b>     | Alto: 71.7 cm<br>Base: 37 x 37 cm         |
| <b>Reflejante:</b> | 1 anillo de 10 cm de alto<br>color blanco |

